

LES VILLAS PREMIERES



QUALITE - ESTHETIQUE - FIABILITE

LES VILLAS PREMIERES

Avoir une maison est un besoin vital.

Mais votre maison ne doit pas juste satisfaire une nécessité.

Elle doit aller au-delà.

Au-delà du simple toit.

Elle doit combler votre besoin d'épanouissement et de sécurité. Elle doit participer à votre bonheur et à celui de votre famille. Elle doit vous offrir toutes les commodités et fonctionnalités d'une vie moderne et exprimer votre statut premier d'unique.

Uniques, telles sont **LES VILLAS PREMIERES** dans leur conception et dans leur construction. Un charme travaillé pour une satisfaction poussée. Un cadre privilégié pour une demeure digne de ce nom, digne de vous. Un projet taillé, sur mesure, pour vous donner de vivre dans une maison authentique et épurée. Reflet de notre vision d'un vrai « chez-soi ». Un « chez-soi » réalisé de mains d'expert appuyées sur de solides expériences accumulées

au fil des années. Aussi bien dans la construction neuve que dans la rénovation pour des clients, aujourd'hui, tous satisfaits dans les moindres détails de leurs projets.

Un « chez-soi » bâti pour répondre à tous vos besoins de la vie quotidienne. Mais surtout un endroit où, vous et votre famille n'aurez aucun mal à découvrir ou à redécouvrir la joie d'être dans une maison qui vous correspond vraiment.

Tout est fait pour votre bonheur. L'endroit choisi pour la construction l'a été pour sa facilité d'accès et sa grande proximité avec la voie principale de Bingerville. Il est un lieu qui respire le bien-être, pour vous donner de respirer la sérénité.

LES VILLAS PREMIERES sont, sans aucun doute, uniques sur le marché immobilier. Car ce projet est conçu avec l'ardent désir de faire de votre investissement une réussite totale, portée par un bien qui traversera sereinement les générations.

2 villas duplex de 7pieces

Superficie
250 m²

Adjamé Bingerville



DOCUMENTATION



CMPF

(Certificat de Mutation de
Propriété Foncière)

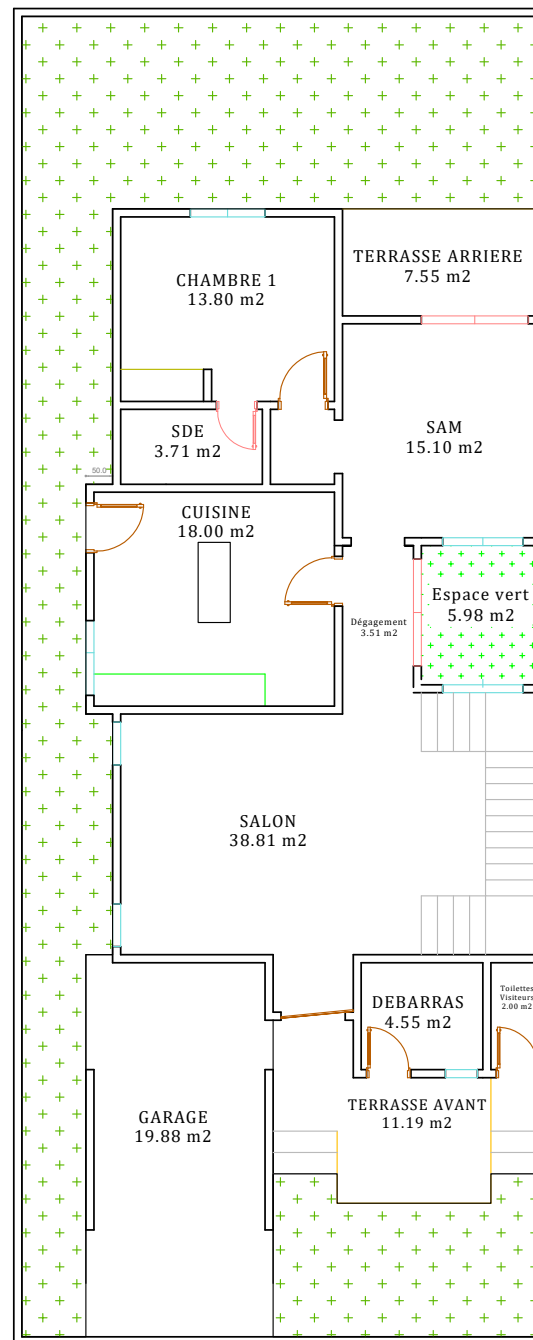


Délai de livraison **18 mois** à compter du début des travaux

SURFACES | REZ DE CHAUSSEE

REZ DE CHAUSSEE (espace jour)

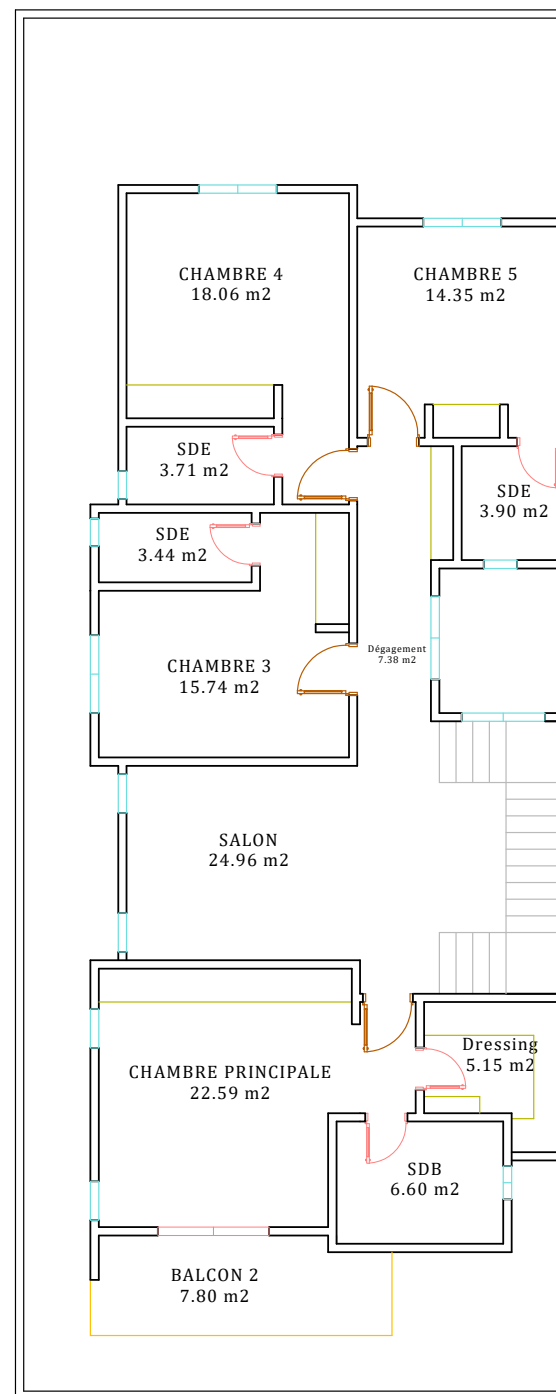
Pièce	Surface
Terrasse d'accueil	9,570
Salon	38,810
Salle à manger	15,100
Cuisine	18,000
Chambre 1	13,800
SDE chbre 1	3,710
Toilettes visiteurs	2,000
Terrasse arrière	7,550
Dégagement	3,640
Débarras	4,550
Garage 1 véhicule	25,000
141,730	



SURFACES | ETAGE

ETAGE (Espace nuit)

Pièce	Surface
Chambre Principale	22,590
Salle de bain	6,600
Dressing	5,150
Balcon de la chambre principale	7,800
Chambre 3	15,740
Salle d'eau chambre 3	3,440
Chambre 4	18,060
Salle d'eau chambre 4	3,710
Chambre 5	14,350
Salle d'eau chambre 5	3,900
Dégagement	7,380
Salon de l'étage	24,960
133,680	



SURFACES | ESPACE VERT



ESPACE VERT

Pièce	Surface
Jardin	80,990
Jardin intérieur	5,980
	86,970

OFFRE FINANCIERE



Montant du projet

130 000 000

FCFA

hors frais de notaire

Frais de dossier

500 000

FCFA

non remboursable

PLAN DE FINANCEMENT



Apport initial 30%

39 000 000 FCFA

2ème versement 30%

39 000 000 FCFA

3 Mois après le premier versement

3ème versement 30%

39 000 000 FCFA

3 Mois après le deuxième versement

4ème versement 9%

11 700 000 FCFA

3 Mois après le troisième versement

5ème versement 1%

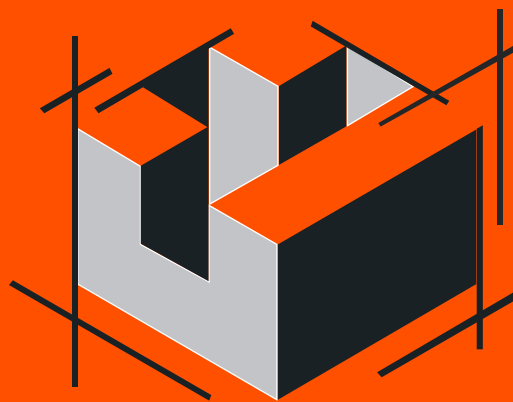
1 300 000 FCFA

la remise des clés

OPTIONS



- Cuisine Europeenne Equipee ▶
- Toiture Terrasse ▶
- Climatisation ▶
- Piscine ▶



2CBAT

GROUP

RIVIERA FAYA JULES VERNE CITE SYNATRESOR VILLA 213
Tel.: +225 05 4482 3939 / 05 4482 2929 / 05 4499 0202
2cbatgroup@2cbat.net / www.2cbat.net